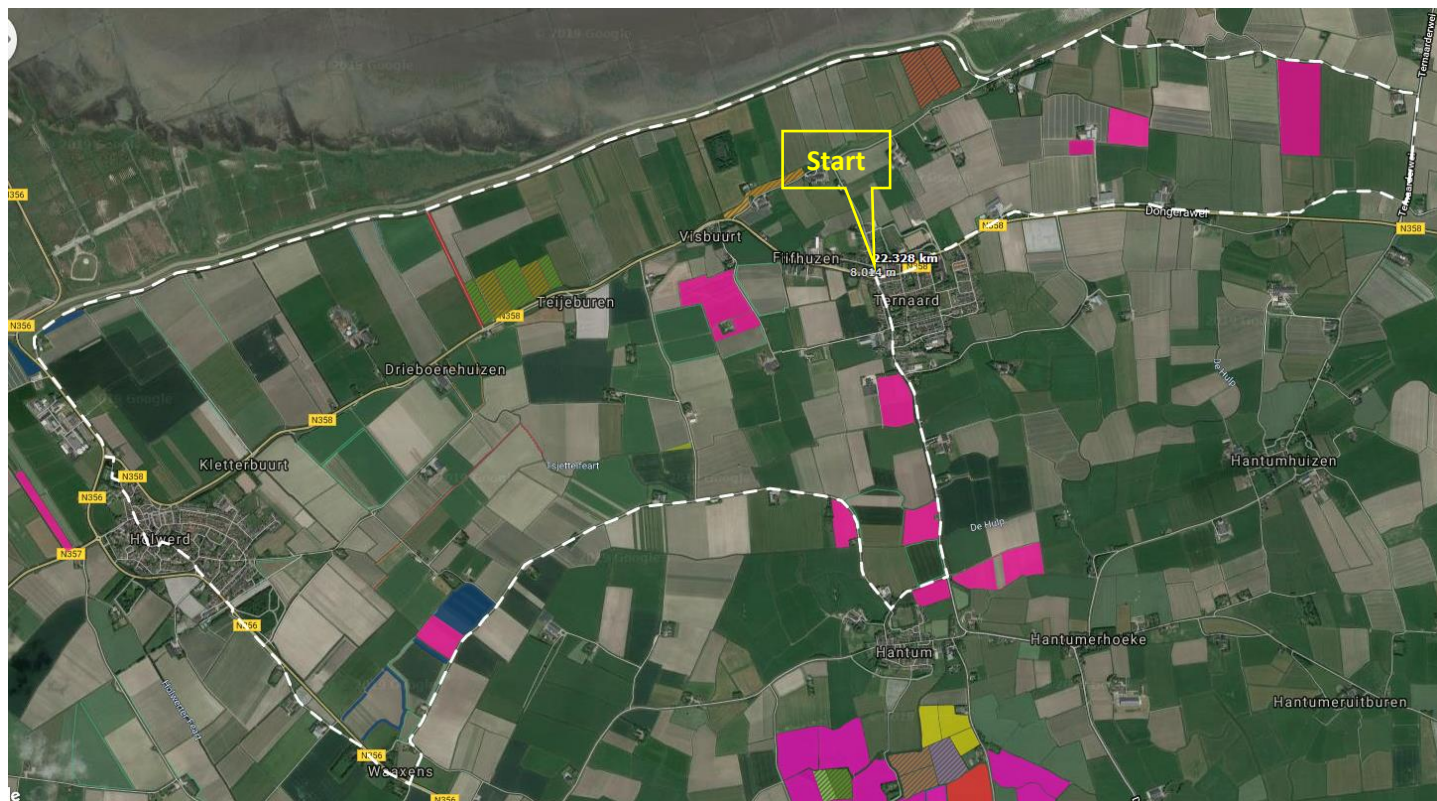


Fietsroute: Ternaard-Hantum-Waaxens-Holwerd-Ternaard (22,3 of 17,5 km)



Start: Spar Ternaard (schuin tegenover de Spar aan de Holwerderdyk is parkeergelentheid)

Via Stasjonswei richting Hantum
weg vervolgen op Hantumerwei
weg vervolgen op Ternaarderwei
rechtsaf naar Ternaarderwei
1^e weg rechts naar Fetsewei
weg vervolgen op Lania
weg vervolgen op Poelewei
N356 oversteken naar de Tsjessenswei
Tsjessenswei volgen tot Holwerd
weg vervolgen op Stasjonswei
einde Stasjonswei links afslaan naar de Waling Dijkstratjitte
1^e weg rechts naar de Foarstrjitte
weg vervolgen op de Hege Buorren
weg vervolgen op de Tsjerkestrjitte
einde Tsjerkestrjitte linksaf het fietspad op
1^e weg rechts naar Grandyk (richting Ameland)
1^e weg rechts richting Nieuwe Zeedijk
Nieuwe Zeedijk volgen tot Het Skoar**
Bij Het Skoar linksaf
1^e weg rechts naar de Koaterhústerwei
Einde weg rechts naar de Ternaarderwei
1^e weg rechts naar de Nesserwei
Nesserwei volgen tot Ternaard
weg vervolgen op de Tsjerkestrjitte
weg vervolgen op de Aldbuorren tot het startpunt.

** vervolgbeschrijving korte route

Bij Het Skoar rechtsaf

1^e weg linksaf naar de Wjuk

Weg vervolgen op de Oplach naar het startpunt.