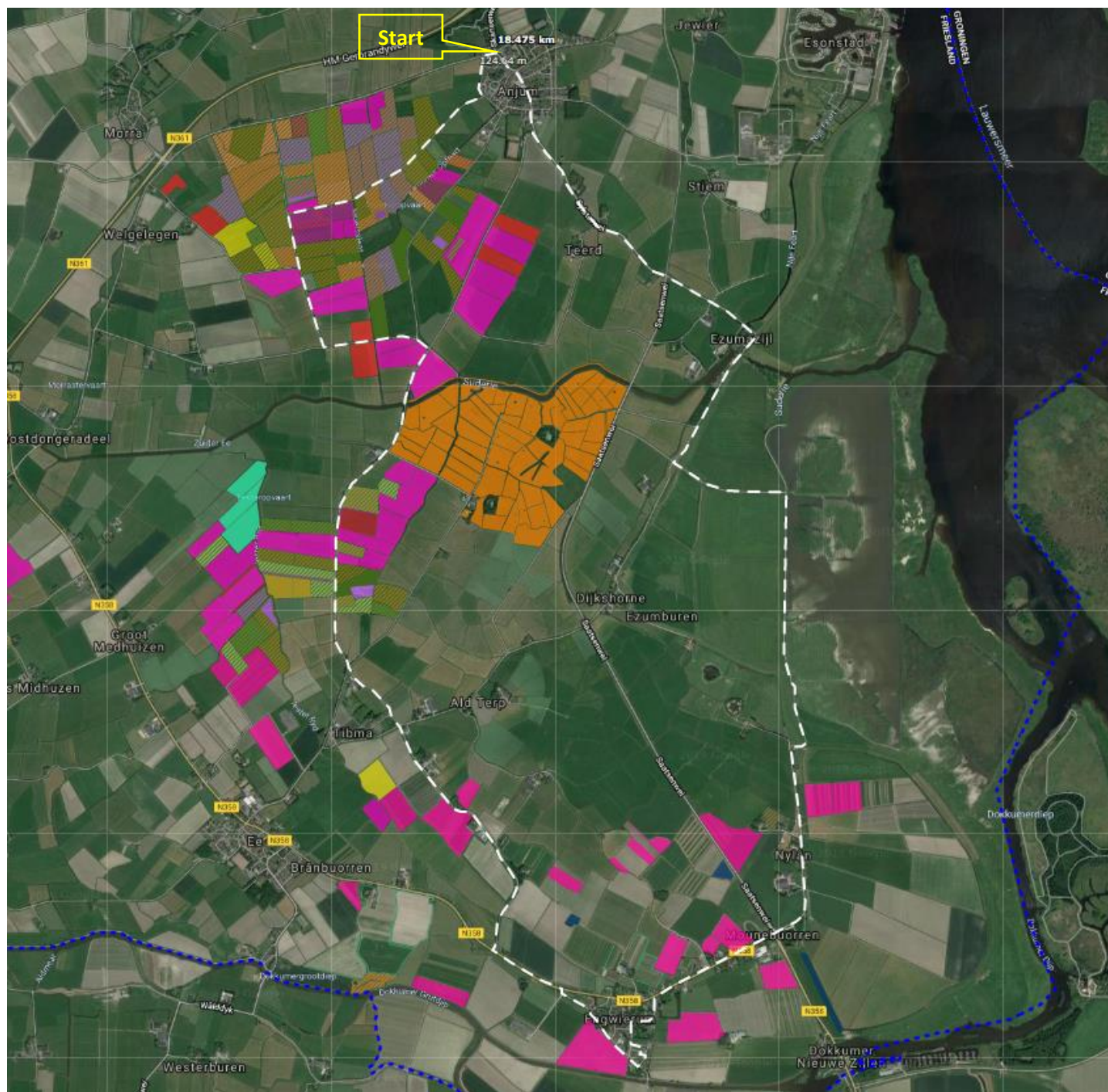


## Fietsroute Anjum-Anjumer Kolken-Tibma-Engwierum-Ezumazijl-Anjum ± 18,5 km



Start: Coop Anjum,  
oversteken naar de Hearrewei,  
1<sup>e</sup> weg links de Rederijwei op,  
1<sup>e</sup> weg rechts de Bartenswei op,  
einde weg links de Lange Moersdyk op,  
einde weg links de Weardwei op,  
einde weg rechtsaf de Kriensenswei op,  
op kruising rechtdoor de Hoytensreed op,  
op kruising rechtdoor de Fjellingsreed op,  
einde weg linksaf de Dodingawei op,  
1<sup>e</sup> weg rechtsaf de Bûtendykswei op,  
rechts aanhouden langs de vogelakker,  
na de vogelakker 1<sup>e</sup> weg linksaf De Kampen op,  
einde weg rechts It Roster op en daarna de Lytse wei,  
eindeweg rechtsaf de Dodingawei/Mûnebuorren op,  
op kruising Saatsenweg oversteken de Nijlân op,  
fietspad volgen richting Ezumakeech,  
via Camminghawei en Esonbuorren richting Ezumazijl,  
in Ezumazijl linksaf de Sylsterwei op richting Anjum,  
Saatsenwei oversteken,  
via Sylsterwei, Mûnebuorren en De Singel terug naar het startpunt.