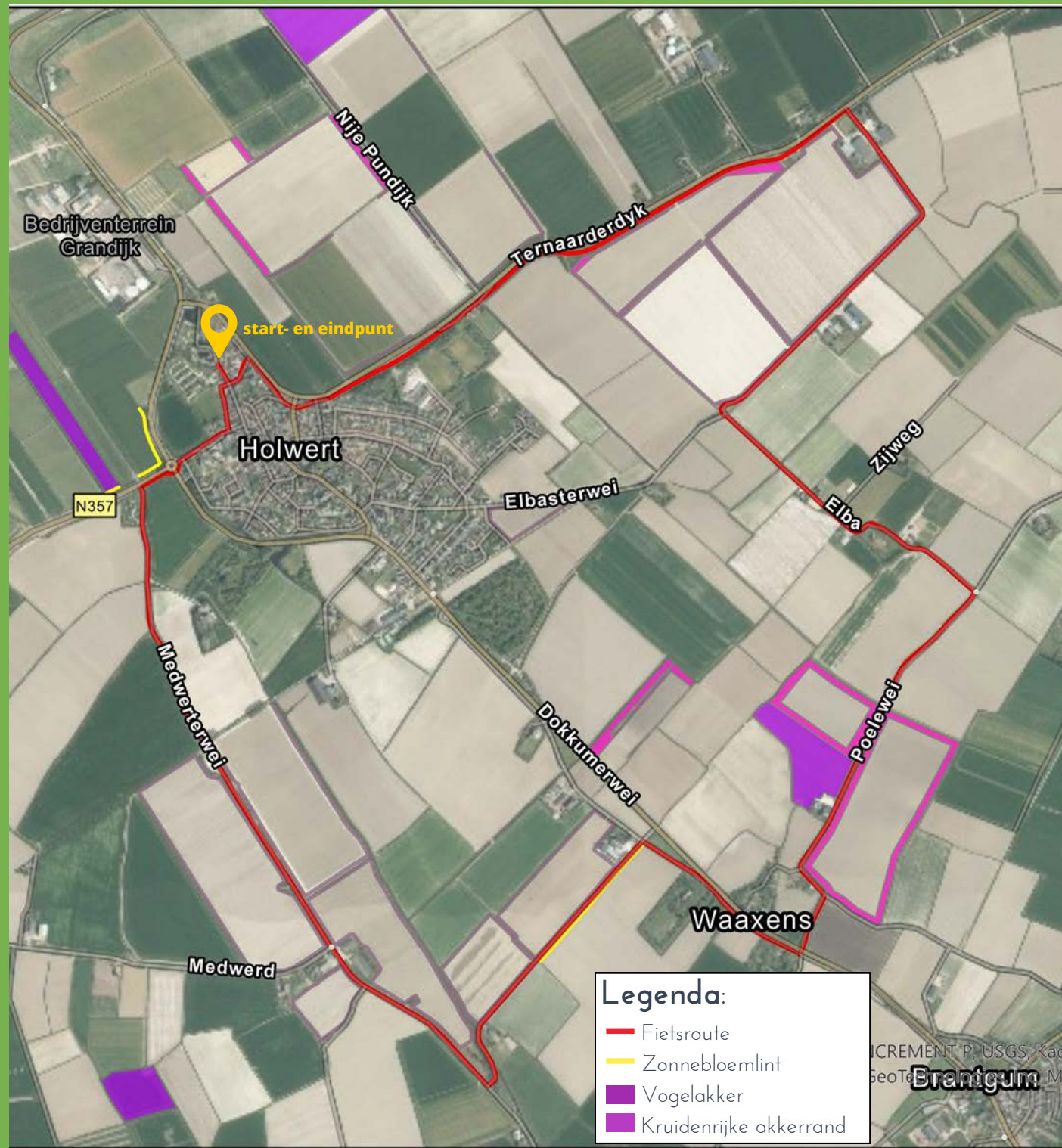


Fietsroute Holwert-Waaxens



AFSTAND 9,6 KM

Rondrit vanuit Holwert langs bloeiende kruidenrijke akkerranden en vogelakkers. De bloeiende kruiden trekken insecten met hun nectar, de zaden zijn voedsel voor vogels en de stroken bieden een schuilplaats voor vogels en andere dieren. Tijdens de tocht komt u ook langs akkerranden met zonnebloemen die eind augustus in bloei staan. Wilt u meer weten over agrarisch natuur-beheer kijk dan op de website van Agrarisch Collectief Waadrâne, www.waadrane.fr1.



Deze fietstocht is samengesteld door:



en



en mede mogelijk gemaakt door



Deze route online bekijken?

Scan de QR-code met uw mobiele telefoon.

Samengesteld m.b.v.



Fietzersbond
Routeplanner

Start bij Tsjerkestrjitte in Holwert (Noardeast-Fryslân, Friesland) en ga zuidoostwaarts

1	Ga na 64 meter op de kruising	rechtsaf	naar It Keechje	➔	64 meter
2	Ga na 27 meter bij de zijstraat	linksaf	naam blijft It Keechje	➤	91 meter
3	Ga na 126 meter bij de T-splitsing	rechtsaf	naar Ljouwerterdyk	➔	217 meter
4	Ga na 173 meter op de kruising <i>Op deze weg komt u in de woonplaats Holwert.</i>	schuin links	naam blijft Ljouwerterdyk	↙	390 meter
5	Ga na 143 meter op de kruising <i>Op deze weg komt u in de woonplaats Holwert.</i>	schuin links	naar Medwerterwei	↙	533 meter
6	Ga na 2.1 km. bij de zijstraat	linksaf	naar Hilige Wei	➤	2.6 km.
7	Ga na 899 meter op de kruising <i>Op deze weg komt u in de woonplaats Waaxens.</i>	rechtsaf	naar Tjessenswei	➔	3.5 km.
8	Ga na 558 meter op de kruising	schuin rechts	naar Van Harinxmawei	↘	4.1 km.
9	Ga na 5 meter bij het tussenpunt	terug	naam blijft Van Harinxmawei	↶	4.1 km.
10	Ga na 5 meter op de kruising	schuin rechts	naar Van Harinxmaweg	↘	4.1 km.
11	Ga na 8 meter op de kruising	rechtdoor	naam wordt Poelewei	➔	4.1 km.
12	Ga na 171 meter bij de Y-splitsing	schuin links	naar Poelweg	↙	4.2 km.
13	Kom na 1.1 km. bij het tussenpunt				5.3 km.
14	Ga na 927 meter bij de zijstraat <i>Op deze weg komt u in de woonplaats Holwert.</i>	rechtdoor	naam wordt Witmonnikswei	➔	6.2 km.
15	Ga na 1.2 km. op de kruising	linksaf	naar Ternaarderdyk	➤	7.4 km.
16	Ga na 1.8 km. op de kruising	linksaf	naar Moppenbuorren	➤	9.2 km.
17	Ga na 4 meter bij het tussenpunt	terug	naam blijft Moppenbuorren	↶	9.2 km.
18	Ga na 4 meter op de kruising	scherp links	naar Ternaarderdyk	↙	9.2 km.
19	Ga na 73 meter op de kruising	rechtdoor	naam wordt Fiskwei	➔	9.3 km.
20	Ga na 189 meter op de kruising	linksaf	naar Kasernestrijtte	➤	9.5 km.
21	Ga na 99 meter op de kruising	rechtsaf	naar Tsjerkestrjitte	➔	9.6 km.
22	Kom na 45 meter bij het eindpunt van uw route				9.6 km.